



# Llegar + y mejor

LLEGAR A MÁS VOTANTES  
POTENCIALES





# Mejorar la comunicación

LLEGAR +, LLEGAR MEJOR

¿Qué se ha hecho?  
¿Qué se ha logrado?  
¿Que se quiere hacer en el futuro?





# Objetivos

**SMA**  
Sindicato Médico Andaluz  
Córdoba



## Llegar +

Más canales de comunicación



## Llegar mejor:

Potencia/penetrancia del mensaje



## Nuevas Tecnologías (TICs)

Uso y optimización



## Propuestas futuras

LLEGAR +, LLEGAR MEJOR

## DEBILIDADES

Personas limitadas = número de visitas limitado

D

A

## AMENAZAS

Target heterogéneo  
LOPD  
Dificultad en el acceso a visitas presenciales

## FORTALEZAS

Buena estructura Sindical,  
consolidada  
PROFESIONALES E  
INDEPENDIENTES

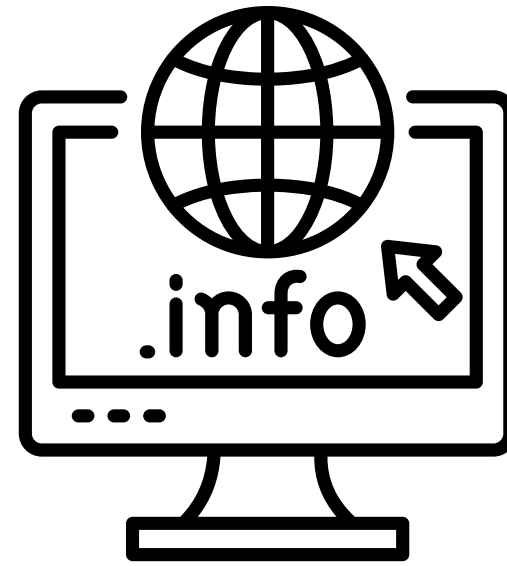
F

O

## OPORTUNIDADES

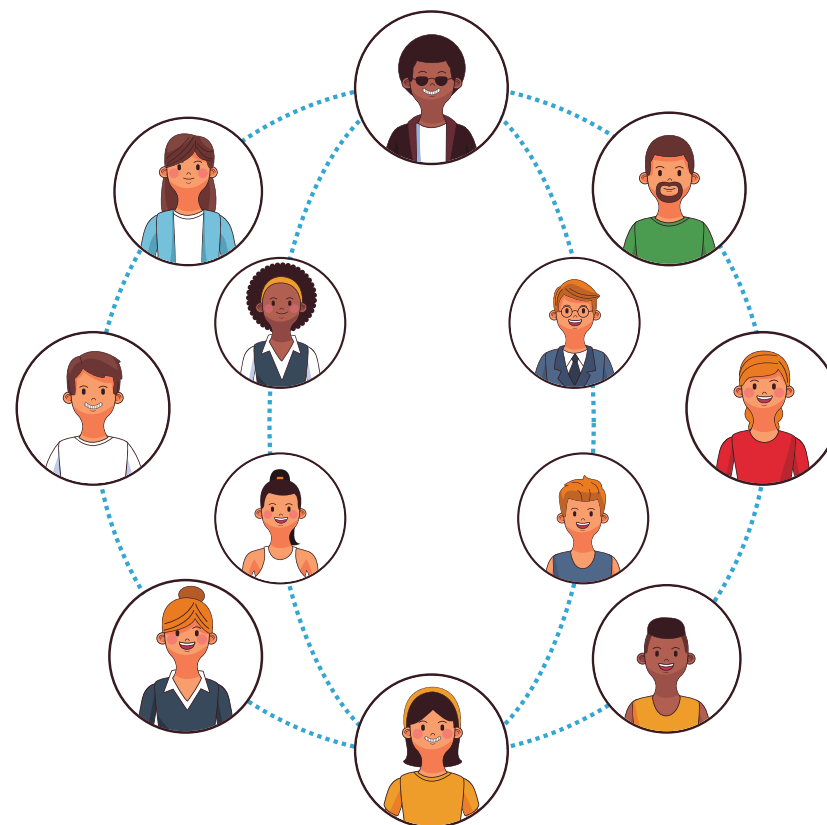
Amplio recorrido / margen de mejora  
Llegar a los más jóvenes  
Múltiples herramientas accesibles

TICS ¿POR QUÉ? ¿PARA QUÉ?



**Las Tecnologías de la Información y Comunicación permiten eficientar, ordenar y procesar la información y las comunicaciones de cualquier tipo de persona, empresa u organización en pro de la eficiencia y la agilidad.**

LLEGAR +, LLEGAR MEJOR

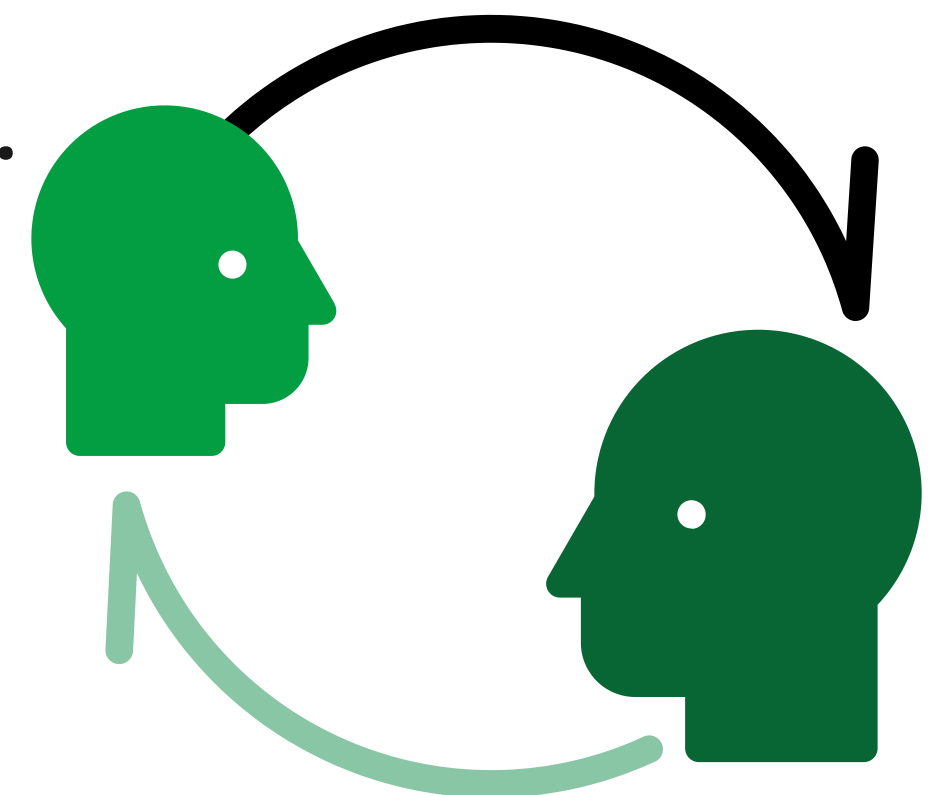


## TICS ¿POR QUÉ? ¿PARA QUÉ?



- **Permiten interconectar e integrar varias tecnologías para generar nuevas herramientas de comunicación.**
- **Estimulan la interactividad entre usuarios y la transmisión de información por medio de dispositivos.**
- **Se adaptan según las necesidades de las personas y del mercado.**
- **Se ejecutan a gran velocidad gracias al internet.**
- **Tienen un impacto social e individual.**
- **Están inmersas en actividades financieras, económicas, educativas, culturales, científicas, industriales y más.**
- **Se encuentran en constante evolución y desarrollo.**

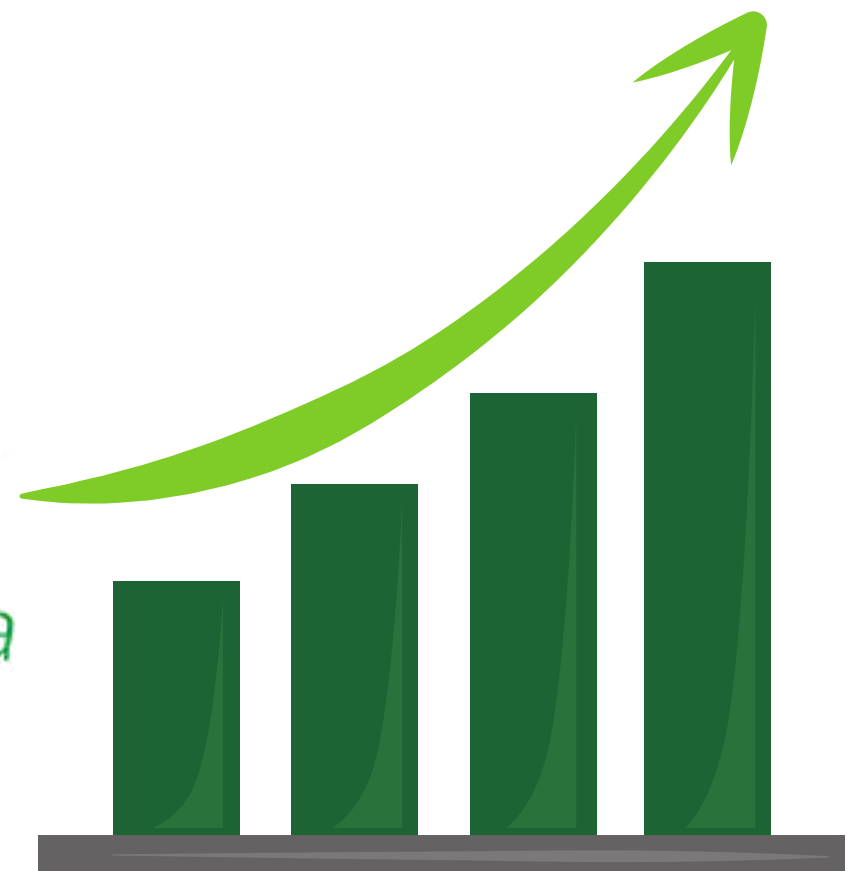
LLEGAR +, LLEGAR MEJOR



## TICS ¿POR QUÉ? ¿PARA QUÉ?

- **Grandes volúmenes de información (menos límites que la comunicación presencial, aunque las TICs vienen a potenciar, no a sustituir la comunicación presencial, que es fundamental en nuestro campo)**
- Mensajería: la posibilidad de enviar un mensaje, video o nota de voz de manera inmediata, eficiente y directa

LLEGAR +, LLEGAR MEJOR



PUNTO DE PARTIDA

# INFORMACIÓN PRESENCIAL, WEB Y WHATSAPP



LLEGAR +, LLEGAR MEJOR






Parte 1: llegar más

# Cantidad de canales de comunicación

LLEGAR +, LLEGAR MEJOR



 Web

 Email convencional (problema con LOPD)  
Sin mailing masivo/Newsletter

 Actividad limitada en redes sociales



 Web renovada

 Canva Diseño

 Buzón Web

 GetResponse Servicio de Newsletter / Mailing Masivo

 Incremento actividad redes sociales

 Foro de opinión

 Listas de difusión Whatsapp



## PARTE 3: LLEGAR MEJOR: IMAGEN Y ORIGINALIDAD

# Diseño e innovación

- Antes sólo unos pocos podían ser personajes públicos, cualquier personaje público destacaba
- Ahora todo el mundo puede ser un personaje público (paradójicamente incluso de forma anónima o con pseudónimo) pero sólo unos pocos destacan
- ¿Quién destaca?

- Hacer algo distinto (ser original)
- Hacer algo atractivo (diseño gráfico)

# HASHTAG



*Humor e ironía/sarcasmo  
(mayor aceptación en redes sociales como Twitter,  
Instagram o Tik Tok, más usadas por gente joven)*

The Canva logo is a circular emblem with a blue-to-purple gradient. The word "Canva" is written in a white, elegant script font across the center of the circle.

Canva

- Versión gratuita limitada
- Se contrata cuenta pro con coste anual de 107,88 Euros al año

*Diseño profesional sin  
ser diseñador gráfico*



**AMAZING**



Nueva Web: [www.smacor.org](http://www.smacor.org)

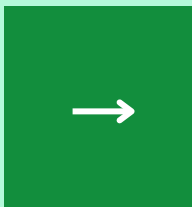


Google Sites

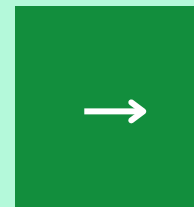
Se utiliza Google Sites por ser una herramienta sencilla y con gran versatilidad, como en otros casos (twitter...) el diseño gráfico se realiza con Canva

Se establece un NUEVO CANAL DE COMUNICACIÓN con un buzón Web Hecho con Google Cuestionarios

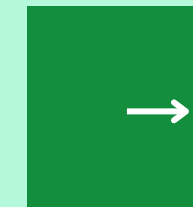
Herramienta sencilla



Amplia compatibilidad



Al ser Google permite asociarla a nuestra cuenta de correo



# Mailing y Newsletter

Mailing masivo sin conflicto con LOPD



# GetResponse

## Posibilidad de enviar Mails y gestionar listas

Los destinatarios reciben el Mail como un Email individual



## FeedBack y retroalimentación

Se obtienen datos de penetrancia de los correos



Como única desventaja, en algunos clientes, los correos pueden ir inicialmente a Spam o Promociones, teniendo que especificar el propio destinatario que no lo es

Cuota de aprox 12 euros/mes hasta 1000 correos



## Rendimiento general

Los resultados muestran datos desde: últimos 30 días.

Tasa de entrega *i*

**99,82 %**

0 %

Entregados *i*

2185

Enviados *i*

2189

Tasa de apertura *i*

**50,85 %**

↓ 16 %

Abiertos *i*

1111

Tasa de clics *i*

**9,02 %**

↓ 16 %

Clicados *i*

197

CTOR (Tasa de clics por aperturas) *i*

17,73 %

Tasa de rebote *i*

**0,18 %**

↓ 62 %

Rebotados *i*

4

Tasa de quejas de spam *i*

**0,00 %**

0 %

Marcado como spam *i*

0

Tasa de dados de baja *i*

**0,00 %**

0 %

Dados de baja *i*

0

## Aperturas por dispositivo



Escritorio

**79,3 %**

1316

Móvil

**20,7 %**

345

## Clics por dispositivo



Móvil

**75,1 %**

208

Escritorio

**24,9 %**

69

## Los principales dominios de email



# Listas de difusión en Whatsapp



Envío en tiempo real de PDFs informativos con el título (SMA informa). Permite poner enlaces a sitios Webs o documentos de interés. Todos tenemos listas y también tiene importante tasa de reenvíos entre compañeros (aunque no se puede medir)  
Al ser listas y no grupos, no se producen conversaciones grupales

**SMA**  
Sindicato Médico Andaluz Córdoba  
**INFORMA**  
14/9/2022

**OPE 2018-2021**  
**OFTALMOLOGÍA**  
LISTADOS PROVISIONALES

Publicada en BOJA resolución de 7 de septiembre de 2022, de la Dirección General de Personal del Servicio Andaluz de Salud, por la que se aprueban las listas provisionales de personas aspirantes que superan el concurso-oposición, correspondiente a las pruebas selectivas por el sistema de acceso libre de Facultativo/a Especialista de Área, especialidad Oftalmología, convocada mediante Resolución de 21 de junio de 2021.

[www.smacor.org](http://www.smacor.org)

LLEGAR +, LLEGAR MEJOR



# Foro de opinión

Realizado con servicio gratuito Blogspot.com

<https://smacordoba.blogspot.com/>

LLEGAR +, LLEGAR MEJOR





# Redes sociales

Se ha incrementado la actividad en Twitter

**SMA CORDOBA @SMACORDOBA** · 12 ago. ...

Este fin de semana también, miles de facultativos siguen siendo engañados en toda España. La estafa es de mal gusto, los atentados contra la salud de los profesionales no cesan. ¿Hasta cuando? El modelo sanitario ha de mirar también hacia la salud de sus profesionales.



4 72 91

**SMA CORDOBA @SMACORDOBA** · 9 sept. ...

¿Puede una Sanidad Pública subsistir así?

#Burnout  
#BurnoutSyndromes

**"No vale la pena entregar la vida a turnos de hospital interminables"**  
Un facultativo comenta los aprietos que le produce la hora programada

**Por qué ya no quiero ser médico: dos facultativos explican su adiós**

**Miles de médicos se plantean prejubilarse por "hartazgo" y agotamiento**  
Según un informe, entre 14.000 y 15.000 médicos entre los 43 y los 55 años piden jubilación anticipada. Los facultativos del 7.000 que se jubilan ya en adelante.

**Burnout médico, la otra pandemia**

**"La profesión médica es indigna con las guardias de 24 horas"**  
Una residente de Medicina de Familia ha expresado su intención de abandonar la profesión si continúan estas prácticas

**Tengo 31 años, soy médico de Atención Primaria, y yo también pienso en dejarlo para siempre**

**"Soy MIR de segundo año y abandono las guardias de 24h por mi salud mental"**

**El 60% de los sanitarios cumple las condiciones para tener depresión**

**"Cansancio extremo y fatiga mental", secuelas comunes tras guardias de 24h**

**"Soy médico, no esclavo de una sanidad que vive de nuestro sufrimiento"**

**Un 78,5% de los médicos presentan niveles altos de burnout y agotamiento emocional**  
Según el informe del Observatorio de la Atención Primaria y Comunitaria de Atención Primaria que ha publicado el Colegio de Médicos de Córdoba, el 78,5% de los médicos presentan niveles altos de burnout y agotamiento emocional.

UMA SANIDAD PÚBLICA QUE DEJONA A SUS PROFESIONALES  
UMA SANIDAD ENFERMA

2 24 27





Es fundamental crear  
contenido de interés

**Tutoriales, informe sobre  
normativa, legislación...**

Y sobre todo difundirlo...

**SMA**  
Sindicato Médico Andaluz  
Córdoba

# Futuro

¿Qué más queremos hacer?



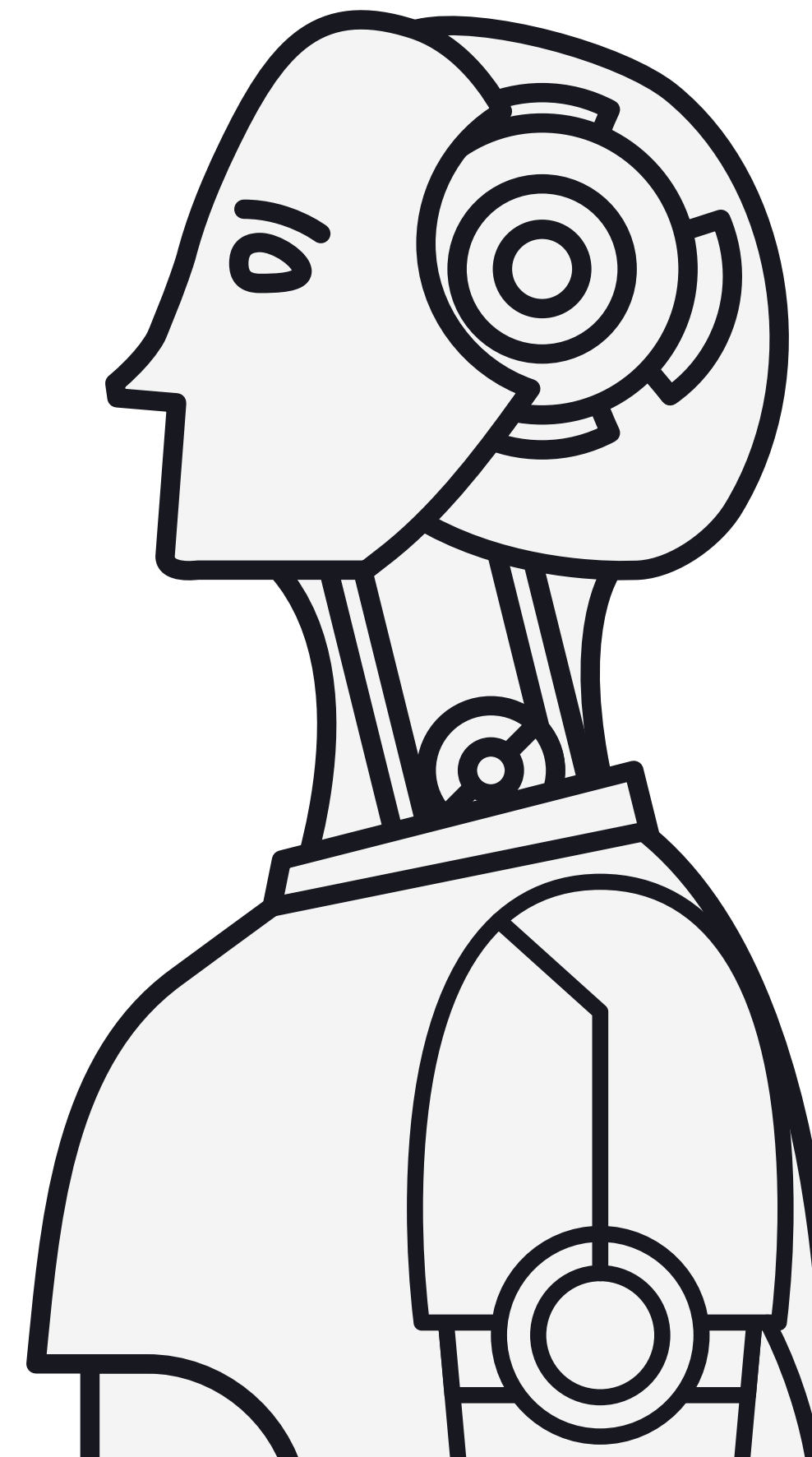
Crecer en otras redes sociales donde podamos llegar a los facultativos más jóvenes (Instagram, Tik Tok)

## Ya tenemos imagen corporativa

¿Y si le ponemos cara? Explotar el vídeo como medio de comunicación

## Utilizar más el Hashtag

Campañas con Hashtag que fomenten la interacción y participación de otros profesionales  
Poner voz al sentir de muchos compañeros





**#ListoEn5Minutos**



SMA CORDOBA  
@SMACORDOBA

...

Estrenamos la campaña [#ListoEn5Minutos](#)

En cinco minutos puedes escribir un Haiku... ¿y atender a un paciente?

**#ListoEn5Minutos**

Luna de agosto.  
Hasta el portón irrumpe  
la marejada.  
Matsuo Basho

**Escribir un Haiku**

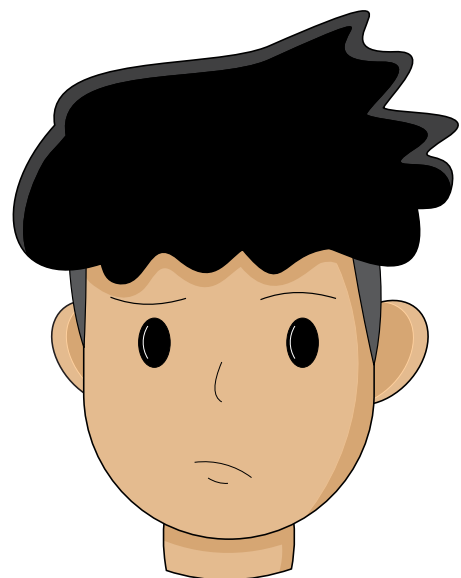
**¿Atender un paciente?**

SMA  
Sindicato Médico Andaluz  
Córdoba

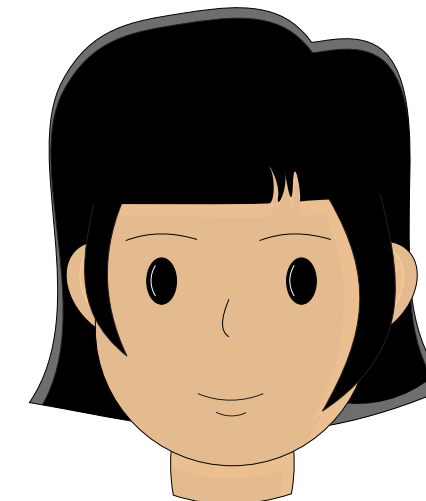
**SMA**  
Sindicato Médico Andaluz  
Córdoba

# Siglas y personas

PONER CARA  
AL SINDICATO



UTILIZAR MÁS  
EL FORMATO  
VÍDEO





Instagram

